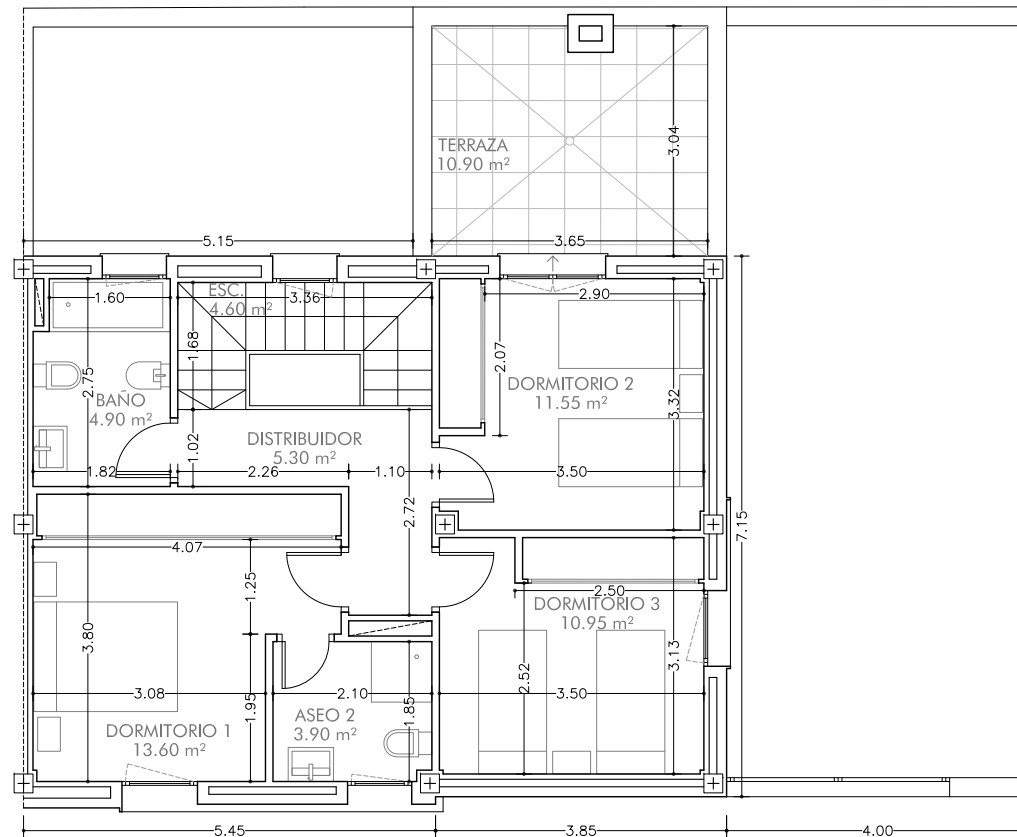


PLANTA BAJA

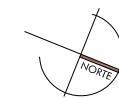


PLANTA PRIMERA

RESIDENCIAL Andalucía

PROMOCIÓN DE 12 VIVIENDAS UNIFAMILIARES EN CALLE ANDALUCÍA Y CALLE CARRETERA BÉTICA

San José de la Rinconada. 41300. SEVILLA



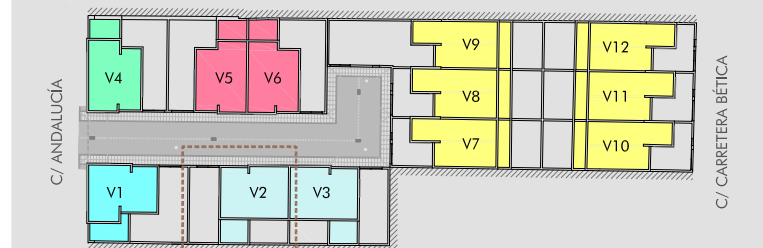
VIVIENDA 2-TIPO 5



INFOGRAFÍA NO VINCULANTE

CUADRO SUPERFICIES VIVIENDA 02-TIPO 5	
PLANTA BAJA	
DEPENDENCIA	SUP. ÚTIL (m2)
Vestíbulo	10,05
Salón-Comedor	22,75
Cocina	11,70
Dormitorio 4	13,25
Aseo 1	5,00
PLANTA PRIMERA	
Distribuidor-Escalera	9,90
Dormitorio 1	13,60
Aseo 2	3,90
Dormitorio 2	11,55
Dormitorio 3	10,95
Baño	4,90
SUPERFICIE ÚTIL VIVIENDA	117,55
SUPERFICIE ÚTIL PATIOS+ACCESO	54,95
SUPERFICIE ÚTIL TERRAZA	10,90
SUPERFICIE ÚTIL TOTAL	183,40
SUPERFICIE DE PARCELA	138,89
TOTAL CONSTRUIDA*	145,30

* Incluye la superficie construida de los porches cubiertos computados al 50%.



ESQUEMAS DE TIPOS DE VIVIENDA

Escala: 1/100 Escala gráfica: 0 0,5 1 2 3 4 5

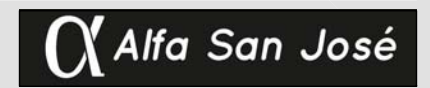


PROVEEDORES:

PROYECTA:
www.mlopezarquitectos.com



INFORMACIÓN Y VENTA:
www.alfasanjose.es
www.residencialandalucia.es



* LAS DIFERENTES DIMENSIONES Y SUPERFICIES DE LAS DISTINTAS ESTANCIAS PODRÁN SUFRIR MODIFICACIONES POR EXIGENCIAS TÉCNICAS ORIGINADAS DURANTE LA REDACCIÓN DEL PROYECTO Y LA EJECUCIÓN DE LA OBRA.
* TODO EL MOBILIARIO, DISTANCIAS, VOLÚMENES, COLORES, SENTIDO DE ABATIMIENTO DE PUERTAS, DISTRIBUCIÓN DE APARATOS SANITARIOS, ETC TIENE CARÁCTER ORIENTADOR NO VINCULANTE Y PODRÍA NO COINCIDIR EXACTAMENTE CON LA REALIDAD.
* LAS DIMENSIONES DE LAS DIFERENTES COTAS SON TEÓRICAS DE PROYECTO, Y PUEDEN SUFRIR MODIFICACIONES PROPIAS DE LAS TOLERANCIAS NORMALES EN EL PROCESO CONSTRUCTIVO DE LA EDIFICACIÓN.