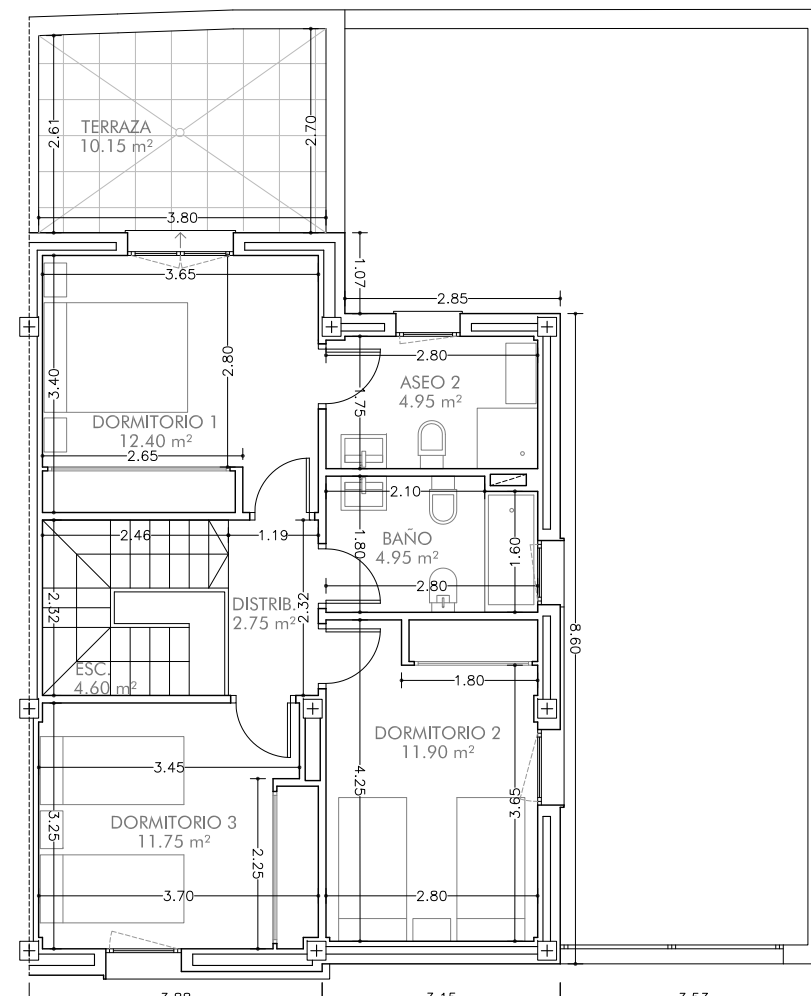


PLANTA BAJA



PLANTA PRIMERA

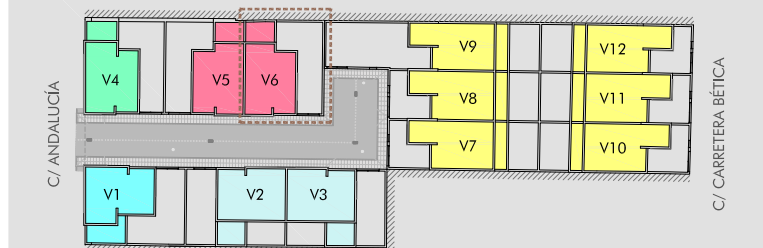
VIVIENDA 6-TIPO 3



INFOGRAFÍA NO VINCULANTE

CUADRO SUPERFICIES VIVIENDA 06-TIPO 3	
<b>PLANTA BAJA</b>	
<b>DEPENDENCIA</b>	<b>SUP. ÚTIL (m2)</b>
Vestíbulo	9,20
Salón-Comedor	23,55
Cocina	11,15
Dormitorio 4	10,95
Aseo 1	6,25
<b>PLANTA PRIMERA</b>	
Distribuidor-Escalera	7,35
Dormitorio 1	12,40
Aseo 2	4,95
Dormitorio 2	11,90
Dormitorio 3	11,75
Baño	4,95
<b>SUPERFICIE ÚTIL VIVIENDA</b>	<b>114,40</b>
<b>SUPERFICIE ÚTIL PATIOS+ACCESO</b>	<b>51,70</b>
<b>SUPERFICIE ÚTIL TERRAZA</b>	<b>10,15</b>
<b>SUPERFICIE ÚTIL TOTAL</b>	<b>176,25</b>
<b>SUPERFICIE DE PARCELA</b>	<b>133,07</b>
<b>TOTAL CONSTRUIDA*</b>	<b>140,25</b>

\* Incluye la superficie construida de los porches cubiertos computados al 50%.



ESQUEMAS DE TIPOS DE VIVIENDA

Escala: 1/100      Escala gráfica: 0 0,5 1 2 3 4 5




PROVEEDORES:  


PROYECTA:  
[www.mlopezarquitectos.com](http://www.mlopezarquitectos.com)  
 INFORMACIÓN Y VENTA:  
[www.alfasanjose.es](http://www.alfasanjose.es)  
[www.residencialandalucia.es](http://www.residencialandalucia.es)


# RESIDENCIAL Andalucía

PROMOCIÓN DE 12 VIVIENDAS UNIFAMILIARES EN CALLE ANDALUCÍA Y CALLE CARRETERA BÉTICA

San José de la Rinconada. 41300. SEVILLA

\* LAS DIFERENTES DIMENSIONES Y SUPERFICIES DE LAS DISTINTAS ESTANCIAS PODRÁN SUFRIR MODIFICACIONES POR EXIGENCIAS TÉCNICAS ORIGINADAS DURANTE LA REDACCIÓN DEL PROYECTO Y LA EJECUCIÓN DE LA OBRA.  
 \* TODO EL MOBILIARIO, DISTANCIAS, VOLÚMENES, COLORES, SENTIDO DE ABATIMIENTO DE PUERTAS, DISTRIBUCIÓN DE APARATOS SANITARIOS, ETC TIENE CARÁCTER ORIENTADOR NO VINCULANTE Y PODRÍA NO COINCIDIR EXACTAMENTE CON LA REALIDAD.  
 \* LAS DIMENSIONES DE LAS DIFERENTES COTAS SON TEÓRICAS DE PROYECTO, Y PUEDEN SUFRIR MODIFICACIONES PROPIAS DE LAS TOLERANCIAS NORMALES EN EL PROCESO CONSTRUCTIVO DE LA EDIFICACIÓN.