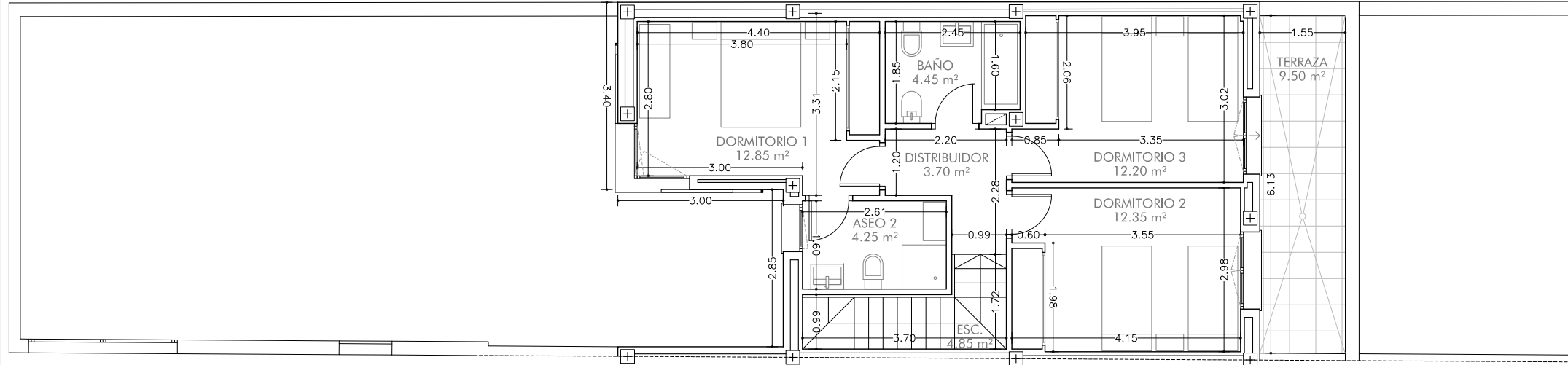


PLANTA BAJA

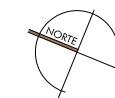


PLANTA PRIMERA

RESIDENCIAL Andalucía

PROMOCIÓN DE 12 VIVIENDAS UNIFAMILIARES EN CALLE ANDALUCÍA Y CALLE CARRETERA BÉTICA

San José de la Rinconada. 41300. SEVILLA



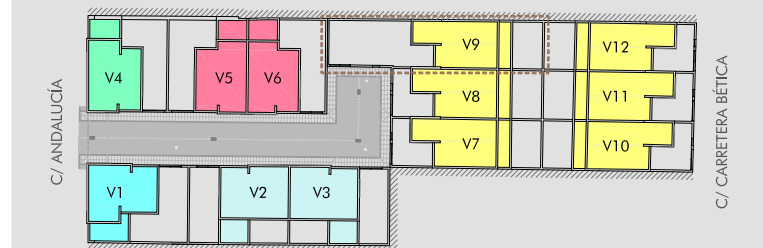
VIVIENDA 9-TIPO 1



INFOGRAFÍA NO VINCULANTE

CUADRO SUPERFICIES VIVIENDA 09-TIPO 1	
PLANTA BAJA	
DEPENDENCIA	SUP. ÚTIL (m2)
Vestíbulo	9,85
Salón-Comedor	20,40
Cocina	10,45
Dormitorio 4	11,85
Aseo 1	4,25
PLANTA PRIMERA	
Distribuidor-Escalera	8,55
Dormitorio 1	12,85
Aseo 2	4,25
Dormitorio 2	12,35
Dormitorio 3	12,20
Baño	4,45
SUPERFICIE ÚTIL VIVIENDA	111,45
SUPERFICIE ÚTIL PATIOS+ACCESO	101,00
SUPERFICIE ÚTIL TERRAZA	9,50
SUPERFICIE ÚTIL TOTAL	221,95
SUPERFICIE DE PARCELA	184,21
TOTAL CONSTRUIDA*	141,90

* Incluye la superficie construida de los porches cubiertos computados al 50%.



ESQUEMAS DE TIPOS DE VIVIENDA

Escala: 1/100 Escala gráfica 0 0,5 1 2 3 4 5

PROVEEDORES:

PROYECTA:
www.mlopezarquitectos.com

INFORMACIÓN Y VENTA:
www.alfasanjose.es
www.residencialandalucia.es

* LAS DIFERENTES DIMENSIONES Y SUPERFICIES DE LAS DISTINTAS ESTANCIAS PODRÁN SUFRIR MODIFICACIONES POR EXIGENCIAS TÉCNICAS ORIGINADAS DURANTE LA REDACCIÓN DEL PROYECTO Y LA EJECUCIÓN DE LA OBRA.
* TODO EL MOBILIARIO, DISTANCIAS, VOLÚMENES, COLORES, SENTIDO DE ABATIMIENTO DE PUERTAS, DISTRIBUCIÓN DE APARATOS SANITARIOS, ETC TIENE CARÁCTER ORIENTADOR NO VINCULANTE Y PODRÍA NO COINCIDIR EXACTAMENTE CON LA REALIDAD.
* LAS DIMENSIONES DE LAS DIFERENTES COTAS SON TEÓRICAS DE PROYECTO, Y PUEDEN SUFRIR MODIFICACIONES PROPIAS DE LAS TOLERANCIAS NORMALES EN EL PROCESO CONSTRUCTIVO DE LA EDIFICACIÓN.